

Cho vật thể biểu diễn bởi 2 hình chiếu (hc nhìn từ trước - hc đứng, hc nhìn từ trên - hc bằng). Yêu cầu lập bản vẽ theo TCVN, vẽ chì, tỉ lệ 1:1, khổ giấy A3 gồm các hình biểu diễn:

**Câu 1:** Hình chiếu bằng kết hợp hình cắt. (2,5 điểm)

**Câu 2:** Hình chiếu đứng kết hợp hình cắt. Thể hiện hình cắt riêng phần lỗ  $\varnothing 10$ . (2,5 điểm)

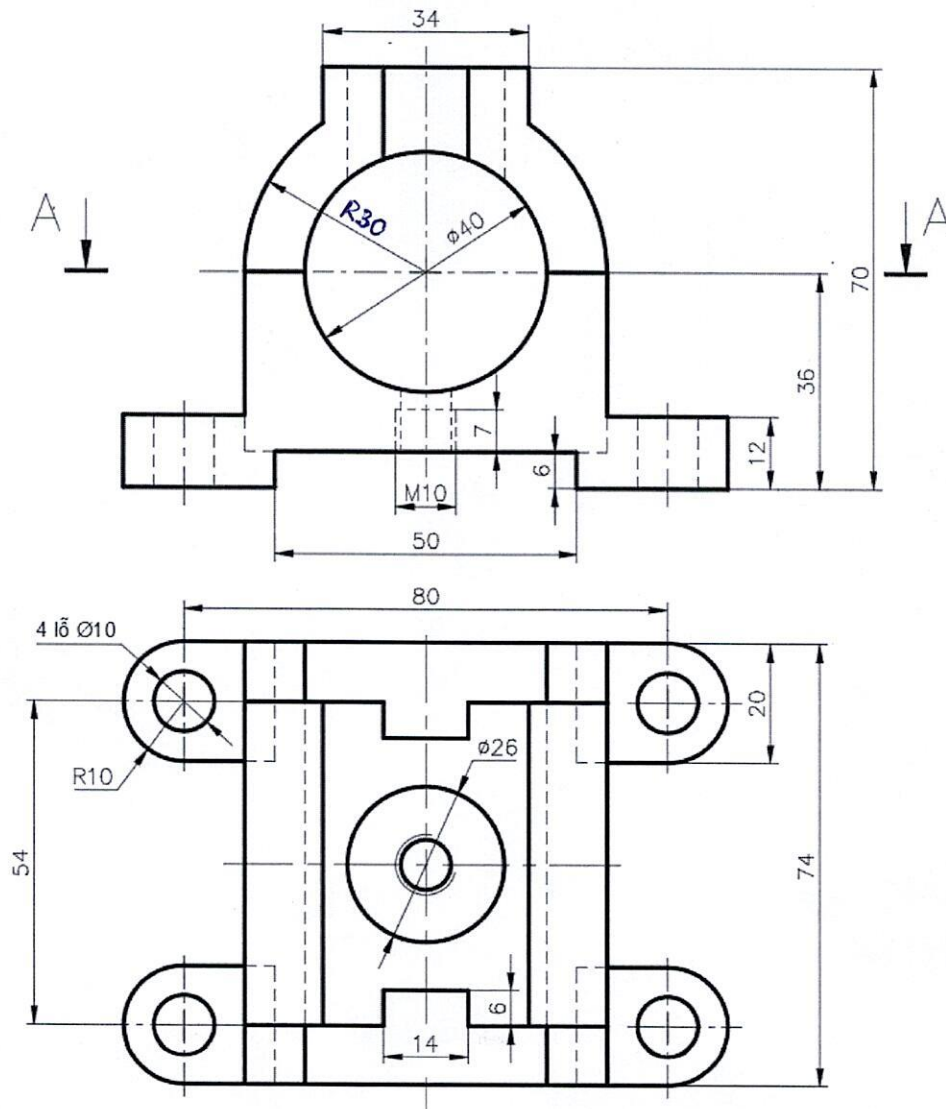
**Câu 3:** Hình chiếu cạnh kết hợp hình cắt. (4,0 điểm)

Các yêu cầu khác:

**Câu 4:** Ghi kích thước đầy đủ theo TCVN. (0,5 điểm)

**Câu 5:** Thực hiện đường nét theo TCVN. (0,5 điểm)

**Ghi chú:** Cho phép không vẽ nét khuất trên tất cả các hình biểu diễn.



*Ghi chú: Cán bộ coi thi không được giải thích đề thi.*

<b>Chuẩn đầu ra của học phần (về kiến thức)</b>	<b>Nội dung kiểm tra</b>
-[G1]: Hiểu và vận dụng đúng TCVN trong trình bày bản vẽ kỹ thuật. Giải các bài toán vẽ hình học thường gặp. Hiểu & vận dụng được kiến thức về phép chiếu, phương pháp các hình chiếu vuông góc sử dụng trong vẽ kỹ thuật.	Câu 1, 2, 3, 4, 5
-[G2.1]: Sử dụng các phương pháp biểu diễn để lập bản vẽ của vật thể.	Câu 1, 2, 3
-[G2.6]: Tác phong làm việc khoa học, ý thức tổ chức kỷ luật, cẩn thận của người làm công tác kỹ thuật.	Câu 4, 5

Ngày 11 tháng 1 năm 2021

**Thông qua Bộ môn**

(ký và ghi rõ họ tên)



Mai Đức Đạt



TRƯỜNG ĐẠI HỌC SƯ PHẠM KỸ THUẬT  
THÀNH PHỐ HỒ CHÍ MINH

KHOA CƠ KHÍ CHẾ TẠO MÁY  
BỘ MÔN CƠ SỞ THIẾT KẾ MÁY

ĐÁP ÁN THI CUỐI KỲ HK I NĂM HỌC 2020-2021

Môn: Vẽ kỹ thuật cơ khí  
Mã môn học: MEDR141123

**Câu 1:** Hình chiếu bằng kết hợp hình cắt. (1 đ + 1,5 đ) (2,5 điểm)

**Câu 2:** Hình chiếu đứng kết hợp hình cắt. (1 đ + 1,5 đ) (2,5 điểm)

**Câu 3:** Hình chiếu cạnh kết hợp hình cắt. Thể hiện hình cắt riêng phần lỗ  $\varnothing 12$ . (2 đ + 2 đ) (4,0 điểm)

Các yêu cầu khác:

**Câu 4:** Ghi kích thước đầy đủ theo TCVN. (0,5 điểm)

**Câu 5:** Thực hiện đường nét theo TCVN. (0,5 điểm)

**Ghi chú:** Cho phép không vẽ nét khuất trên tất cả các hình biểu diễn.

